

Lafayette Parish
School System

*Participación
de Padres y
Familias*

Participación de Padres y Familias
se financia a través de Programas

Federales, Título I

Cualquier pregunta o comentario
relacionado con el Título I debe
dirigirse al Director de Programas

Federales:

Latikka Magee 113

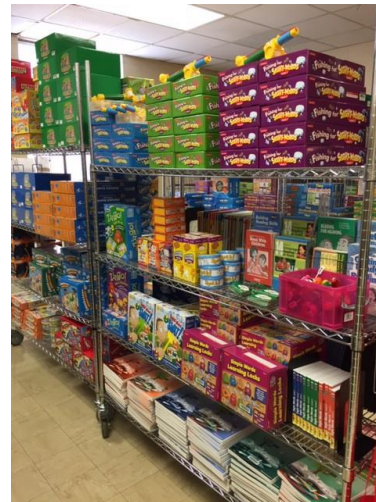
Chaplin Drive

Lafayette, LA 70508

(337) 521-7098



LAFAYETTE
PARISH SCHOOL SYSTEM



Lafayette Parish School System
113 Chaplin Drive
Lafayette, LA 70508
(337) 521-7000

Updated 7/11/19

Lafayette Parish
School System

*Participación
de Padres y
Familias*



**Vermilion Conference
Center**
326 Gauthier Road,
Room 104
Lafayette, LA 70501
(337) 521-7174 (phone)
(337) 521-7025 (fax)



Participación de Padres y Familias

El Sistema Escolar Parroquial de Lafayette reconoce el valioso papel que desempeña la familia en el progreso exitoso de un niño a través de la escuela.

La participación de los padres y la familia en las actividades escolares es un factor importante en el logro de los estudiantes. Las escuelas con fuerte participación de los padres y la familia tienen estudiantes que tienen más éxito. Este distrito escolar alienta y valora mucho el compromiso de los padres y la familia.

El Centro de Recursos

El Centro de Recursos para Padres está disponible para todos los padres de estudiantes que participan en una escuela o programa de Título I. Todos los materiales están disponibles para el pago, sin costo para el padre. Ofrecemos una variedad de libros, juegos, literatura, materiales de práctica, acceso a computadoras y DVDs para permitir a los padres ayudar a sus hijos en casa.

Vaya a

www.lpssonline.com/site4613.php
para ver qué materiales están disponibles en casa.



El Consejo Asesor de Padres

El Consejo Asesor de Padres es un grupo de padres que se reúnen para compartir ideas, comunicar soluciones y expectativas, así como para desarrollar una red de apoyo para sus escuelas. Cada escuela que recibe dinero del Título I está representada. El objetivo del Consejo es aumentar la participación de los padres y la familia la participación y el apoyo escolar para aumentar el rendimiento de los estudiantes.

Stephanie Robin,
Program Manager
(337) 521-7174

serobin@lpssonline.com

Bonnie Abshire, Secretary
(337) 521-7249

bbabshire@lpssonline.com